

Dobra, dnia 12 marca 2024 r.

URZĄD GMINY
ul. Szczecińska 16 a
72-003 DOBRA
tel. 311-30-48

Pan
Paweł Malinowski
Radny Gminy Dobra

Nasz znak: ZEAS.4424.11.2024.HT

W odpowiedzi na Pana interpelację złożoną w dniu 05 marca 2024 r. w sprawie budowy wjazdu na teren Publicznej Szkoły Podstawowej im. Przyjaciół Dzieci w Mierzynie, od strony ulicy Długiej, wyjaśniam co następuje.

Celem rozpatrzenia wniosku o budowę nowego wjazdu na teren Publicznej Szkoły Podstawowej im. Przyjaciół Dzieci w Mierzynie od strony ulicy Długiej wystąpiłam do zarządcy drogi tj. Starostwa Powiatowego w Policach o wstępne przedstawienie opinii do koncepcji usytuowania nowego wjazdu zgodnie z pismem (w załączeniu pismo).

Po otrzymaniu opinii od zarządcy drogi wystąpię do dyrektora Publicznej Szkoły Podstawowej im. Przyjaciół Dzieci w Mierzynie oraz Rady Rodziców przy PSP w Mierzynie o przedstawienie opinii w tym zakresie.

Powyższe opinie pozwolą na podjęcie decyzji w zakresie opracowania organizacji ruchu obejmującej lokalizację nowego wjazdu na teren szkoły.

Z poważaniem

WÓJT
Teresa Dera

W załączeniu:
- pismo do Pana Andrzeja Bednarka Starosty Polickiego

Otrzymują:

- 1) Pan Paweł Malinowski Radny Gminy Dobra
- 2) Pan Bartłomiej Miluch Przewodniczący Rady Gminy Dobra
- 3) A/a

Dobra, dnia 11 marca 2024 r.

URZĄD GMINY
ul. Szczecińska 16 a
72-003 DOBRA
tel. 311-30-48

Pan

Andrzej Bednarek

Starosta Policki

Nasz znak: ZEAS.4424.11.2024.HT

W związku ze złożoną przez Pana Pawła Malinowskiego interpelacją w sprawie budowy wjazdu na teren Publicznej Szkoły Podstawowej im. Przyjaciół Dzieci w Mierzynie, od strony ulicy Długiej, proszę o wydanie opinii w poniżej opisanej sprawie.

Radny Gminy Dobra Pan Paweł Malinowski w dniu 05 marca 2024 r. złożył interpelację w sprawie budowy nowego wjazdu na teren Publicznej Szkoły Podstawowej im. Przyjaciół Dzieci w Mierzynie, od strony ulicy Długiej na wysokości ul. Aksamitnej (w załączeniu przekazuję mapę przedstawiającą propozycję lokalizacji wjazdu).

W swojej interpelacji Pan Paweł Malinowski wskazuje, iż w chwili obecnej rodzice odwożący dzieci do szkoły zmuszeni są dwa razy stać w korku na odcinku od bramy wjazdowej szkoły do skrzyżowania ulic Długiej oraz Kolorowej (najpierw aby wjechać na teren szkoły, a następnie wyjeżdżając w stronę centrum Mierzyna). Proponowana zmiana organizacji ruchu na terenie szkoły w opinii radnego poprawiłaby bezpieczeństwo dzieci oraz odciążałaby ruch i pomogła rozładować korki na tym odcinku ulicy Długiej.

Biorąc pod uwagę powyższe, zwracam się z prośbą o wyrażenie opinii czy lokalizacja dodatkowego wjazdu, z punktu widzenia zarządcy drogi, będzie możliwa.

Z poważaniem

WÓJT

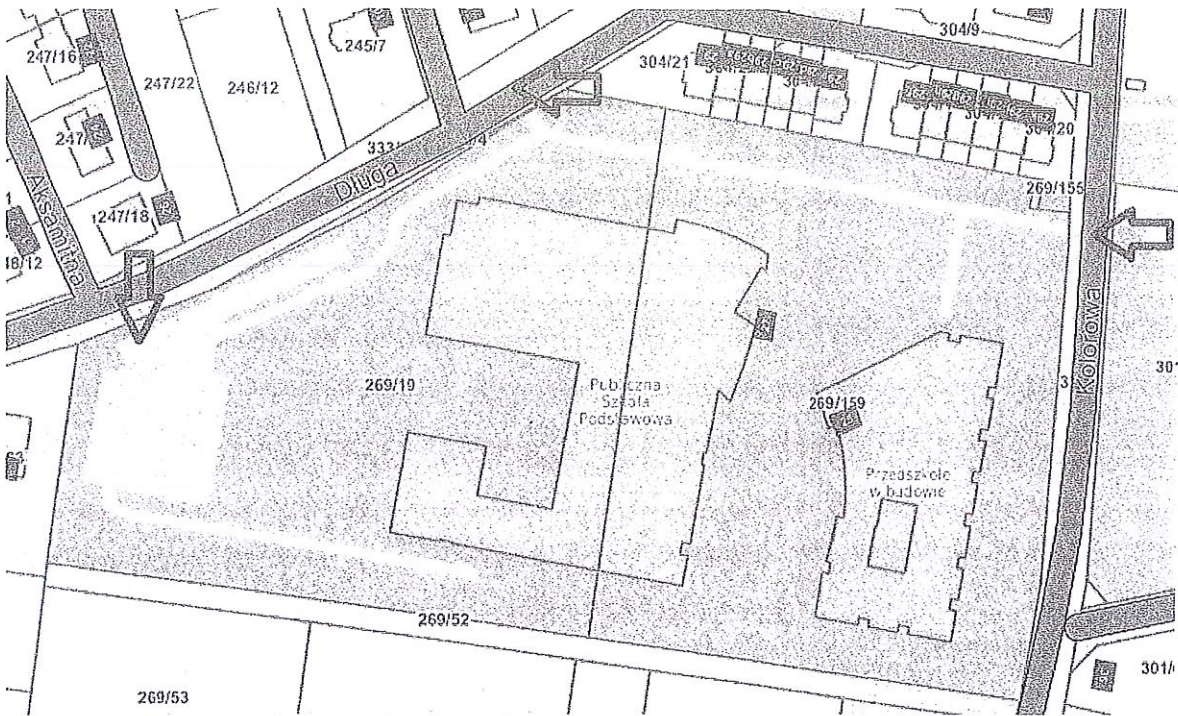
Teresa Dera

W załączeniu:

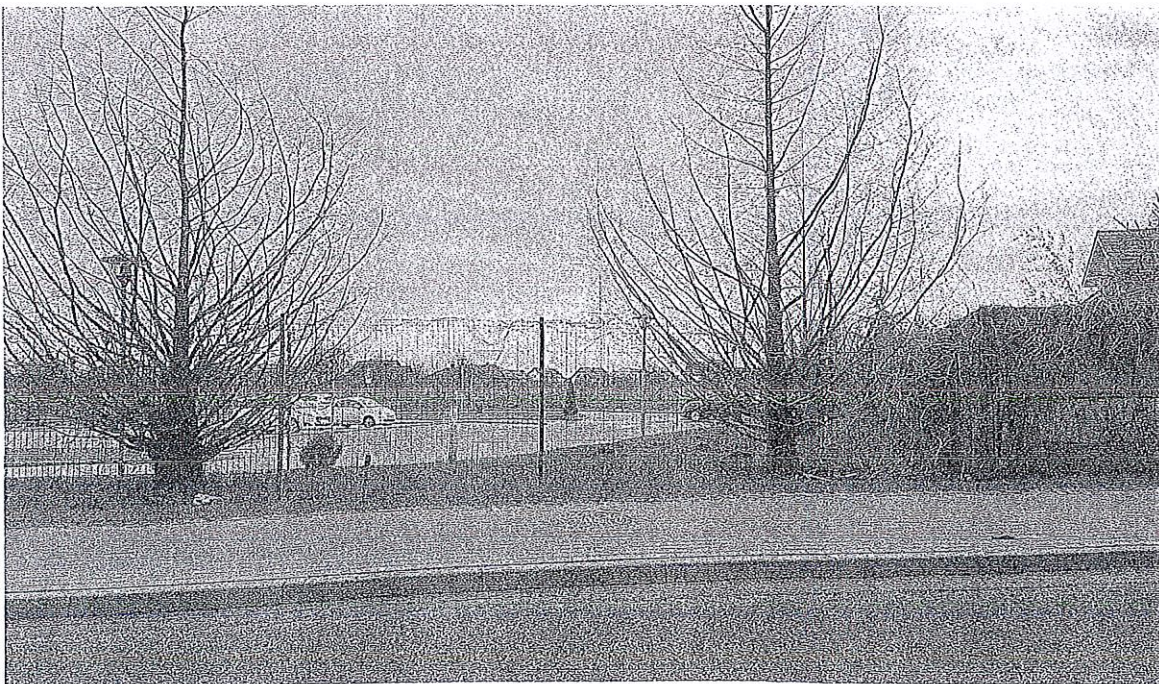
- mapa i zdjęcie proponowanego miejsca wjazdu.



Paweł Malinowski – radny Gminy Dobra



Grafika. Na grafice zielonymi strzałkami zaznaczono wjazdy na teren szkoły (dotychczasowy wjazd od ulicy Kolorowej oraz nowy wjazd od ulicy Długiej), a czerwoną strzałką wyjazd ze szkoły (dotychczasowy wyjazd; brak zmian w tym zakresie).



Fotografia. Proponowane miejsce wjazdu z ulicy Długiej na teren szkoły.